

White & Red Ceder HOUSE

設計 / 和青住宅建築研究所
施工 / カズデザイン事務所



information

オープンハウスのご案内

9/21 sat 22 sun 23 mon

open AM9:00 close PM5:00

会場：上越市土橋



White & Red Ceder HOUSE

所在地 / 上越市土橋

構造・工法 / 木造在来工法

規模

建築面積 / 104.34㎡

延床面積 / 140.37㎡

1階 / 92.75㎡

2階 / 47.62㎡

外部仕上げ

屋根 / ガルバリウム鋼板

外壁 / ガルバリウム鋼板

3×10板サイディング

アクリルリシン吹付け

レッドシダー下見貼り

開口部 / アルミサッシュ

内部仕上げ (居間・台所・2F洋室)

1F床 / T24合板下地

ウォールナットフローリングT15貼り

2F床 / T24合板下地 木製フローリングT12貼り

壁 / PB12.5下地、クロス仕上げ

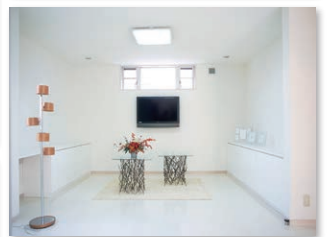
天井 / PB9.5下地、クロス仕上げ



世帯主、小平氏デザイン製作のツールも当日ご覧になれます。

もの創り大好き

Created by Kazu



和青住宅建築研究所 / 有限会社 カズデザイン事務所

お問い合わせ先
カズを知っている人にお尋ねください。